

CATÁLOGOS
Pakar

andaz

®

OTOÑO INVIerno 2025



BOTA 138902-A
(NEGRO) CÓDIGO: 138-012



BOTA 443501-F
(CAFÉ) CÓDIGO: 138-026

CANCÚN

Av. José López Portillo, Mza. 8, lote 10-01
Súpermanzana 62, Mun. Benito Juárez
(A 500 metros de Chedraui)

MÉRIDA

Av. Itzáes (86-B) No. 548-A
Col. Centro
(Entre la 77 y 79)

OAXACA

Av. Oaxaca No. 801
Col. Santa Rosa Panzacola
(Frente al mercado zonal Santa Rosa)

PACHUCA

Blvd. Everardo Márquez No. 210
Col. Cuesco
(En la Tuzo Plaza)

PUEBLA

11 Norte No. 5608
Col. Santa María
(Junto a Soriana de la CAPU)

QUERÉTARO

Prol. Ignacio Zaragoza No. 338
Col. Niños Héroes
(Frente al IMSS, entre Telmex y Nissan)

TUXTLA GUTIÉRREZ

Novena Avenida Sur Oriente No. 1685
Col. Maldonado
(Entre las calles Novena Sur y 16 Ote.)

VILLAHERMOSA

Av. Adolfo Ruíz Cortines No. 512
Col. Casa Blanca
(Junto al nuevo edificio de Finanzas)

LLámanos

22 22 20 9000

**SÍ-
GUE-
NOS**
como CATALOGOSPAKAR



ÍNDICE

03
Primeros
pasos

25
Escolar

04
Preescolar

32
Ropa

12
Infantil

www.catalogospakar.com



Las suelas están fabricadas con **materiales ligeros y suaves**.



Cuenta con soporte acolchado en el arco para mejor **descanso del pie**.



Fabricado con **piel de la mejor calidad**. Ayudan a la **transpiración del pie** y tienen mayor durabilidad.



Cuenta con un recubrimiento **anti-raspaduras en la puntera**.



Cuenta con luces que encienden al pisar con firmeza.



Cuenta con **agujeta elástica, adaptable y resistente** para que se puedan abrochar con facilidad.



Este calzado brinda **comodidad al caminar y reduce la fatiga**.



Plantilla con una base acojinada que genera mayor estabilidad al caminar.



Este producto **brilla en la oscuridad una vez que se carga con la luz del sol**.



Lentejuela reversible, de un lado es de un color y del otro lado es otro color. **¡Juega y combina la prenda!**



Suela hecha de materiales **que generan una textura antiderrapante**.



Plantilla preformada, **ofrece amortiguación y mayor soporte en toda la planta del pie**.



Plantilla footbed, **es ligera, proporciona comodidad y descanso al pie**.



Material suave, suela flexible, sin contrafuertes; respetando el propio desarrollo natural del pie.

PRIMEROS PASOS



984000-E

COLOR: AZUL MARINO
TALLAS: 10 A 12 ENTEROS
CÓDIGO: 138-030



984103-L

COLOR: BEIGE
TALLAS: 10 A 13 ENTEROS
CÓDIGO: 138-031

OTOÑO • INVIERNO 2025

3

PRESCOLAR

138902-A

COLOR: NEGRO

TALLAS: 13 A 17 ENTEROS

TALLAS: 18 A 21 ENTEROS

CÓDIGO: 138-012



424008-E

COLOR: AZUL

TALLAS: 13 A 18 ENTEROS

CÓDIGO: 113-849



424008-M

COLOR: MIEL

TALLAS: 13 A 18 ENTEROS

CÓDIGO: 113-850



OTOÑO • INVIERNO 2025

5

424009-N

COLOR: CAFÉ CLARO
TALLAS: 13 A 18 ENTEROS
CÓDIGO: 122-268



424009-P

COLOR: VERDE
TALLAS: 13 A 18 ENTEROS
CÓDIGO: 138-024





andaz[®]

423607-N

COLOR: CAFÉ CLARO
TALLAS: 13 A 18 ENTEROS
CÓDIGO: 105-936



424010-T

COLOR: ARENA
TALLAS: 13 A 18 ENTEROS
CÓDIGO: 126-876



OTOÑO • INVIERNO 2025

7

“LOS PRECIOS DE VENTA SON RESPONSABILIDAD DEL ASOCIADO DE CATÁLOGOS PAKAR”.



12588-A

COLOR: NEGRO
TALLAS: 4, 6, 8, 10, 12
CÓDIGO: 138-010



15052-L

COLOR: BEIGE
TALLAS: 4, 6, 8, 10, 12
CÓDIGO: 133-989

153000-R

COLOR: GRIS
TALLAS: 13 A 18 ENTEROS
CÓDIGO: 138-016



152905-A

COLOR: NEGRO
TALLAS: 13 A 18 ENTEROS
CÓDIGO: 138-015



159302-Q

COLOR: CAFÉ CLARO
TALLAS: 13 A 18 ENTEROS
CÓDIGO: 038-175



159303-Q

COLOR: CAFÉ CLARO
TALLAS: 13 A 18 ENTEROS
CÓDIGO: 122-254



OTOÑO • INVIERNO 2025

158918-M

COLOR: MIEL

TALLAS: 13 A 18 ENTEROS

CÓDIGO: 110-151



158921-E

COLOR: AZUL

TALLAS: 13 A 18 ENTEROS

CÓDIGO: 138-017



158920-E

COLOR: AZUL

TALLAS: 13 A 18 ENTEROS

CÓDIGO: 118-486



165705-F

COLOR: CAFÉ

TALLAS: 13 A 18 ENTEROS

CÓDIGO: 094-058



409000-H

COLOR: AZUL

TALLAS: 13 A 18 ENTEROS

CÓDIGO: 130-473



105101-E

COLOR: AZUL

TALLAS: 13 A 18 ENTEROS

CÓDIGO: 118-488



OTOÑO • INVIERNO 2025

INFANTIL



443501-F

COLOR: CAFÉ

TALLAS: 18 A 21 ENTEROS

TALLAS: 22 A 26 ENTEROS

CÓDIGO: 138-026



443201-L

COLOR: BEIGE

TALLAS: 18 A 21 ENTEROS

TALLAS: 22 A 24 ENTEROS

CÓDIGO: 134-001



443204-P

COLOR: VERDE

TALLAS: 18 A 21 ENTEROS

TALLAS: 22 A 25 ENTEROS

CÓDIGO: 138-025



OTOÑO • INVIERNO 2025

13



164006-N

COLOR: CAFÉ CLARO

TALLAS: 15 A 17 ENTEROS

TALLAS: 18 A 21 ENTEROS

TALLAS: 22 A 27 ENTEROS

CÓDIGO: 113-843



167902-F

COLOR: CAFÉ

TALLAS: 18 A 21 ENTEROS

TALLAS: 22 A 26 ENTEROS

CÓDIGO: 138-020



443501-F

COLOR: CAFÉ

TALLAS: 18 A 21 ENTEROS

TALLAS: 22 A 26 ENTEROS

CÓDIGO: 138-026



12700-B

COLOR: BLANCO
TALLAS: 2, 4, 6, 8, 10
CÓDIGO: 107-133

andaz
®



12701-A

COLOR: NEGRO
TALLAS: 2, 4, 6, 8, 10
CÓDIGO: 118-599

433201-A

COLOR: NEGRO
TALLAS: 18 A 21 ENTEROS
TALLAS: 22 A 25 ENTEROS
CÓDIGO: 133-999



802000-A

COLOR: NEGRO
TALLAS: 18 A 21 ENTEROS
CÓDIGO: 138-028



OTOÑO • INVIERNO 2025

15

“LOS PRECIOS DE VENTA SON RESPONSABILIDAD DEL ASOCIADO DE CATÁLOGOS PAKAR”.



602000-H

COLOR: AZUL

TALLAS: 15 A 17 ENTEROS

TALLAS: 18 A 21 ENTEROS

CÓDIGO: 138-027



136905-A

COLOR: NEGRO

TALLAS: 15 A 17 ENTEROS

TALLAS: 18 A 21 ENTEROS

TALLAS: 22 A 26 ENTEROS

CÓDIGO: 138-011



434709-A

COLOR: NEGRO

TALLAS: 18 A 21 ENTEROS

TALLAS: 22 A 24 ENTEROS

CÓDIGO: 126-878

andaz[®]



139500-B

COLOR: BLANCO

TALLAS: 15 A 17 ENTEROS

TALLAS: 18 A 21 ENTEROS

TALLAS: 22 A 26 ENTEROS

CÓDIGO: 126-858



139500-A

COLOR: NEGRO

TALLAS: 15 A 17 ENTEROS

TALLAS: 18 A 21 ENTEROS

TALLAS: 22 A 26 ENTEROS

CÓDIGO: 126-857



OTOÑO • INVIERNO 2025

17



443007-N

COLOR: CAFÉ CLARO

TALLAS: 18 A 21 ENTEROS

TALLAS: 22 A 26 ENTEROS

CÓDIGO: 113-856



443007-E

COLOR: AZUL

TALLAS: 18 A 21 ENTEROS

TALLAS: 22 A 24 ENTEROS

CÓDIGO: 113-855



433601-M

COLOR: CAFÉ CLARO
TALLAS: 18 A 21 ENTEROS
TALLAS: 22 A 27 ENTEROS
CÓDIGO: 085-811



433611-M

COLOR: MIEL
TALLAS: 18 A 21 ENTEROS
TALLAS: 22 A 27 ENTEROS
CÓDIGO: 110-164



433800-M

COLOR: CAFÉ CLARO
TALLAS: 18 A 21 ENTEROS
TALLAS: 22 A 27 ENTEROS
CÓDIGO: 130-475



OTOÑO • INVIERNO 2025

19

445300-N

COLOR: CAFÉ CLARO

TALLAS: 18 A 21 ENTEROS

TALLAS: 22 A 27 ENTEROS

CÓDIGO: 126-018



442802-M

COLOR: MIEL

TALLAS: 15 A 17 ENTEROS

TALLAS: 18 A 21 ENTEROS

TALLAS: 22 A 26 ENTEROS

CÓDIGO: 041-542



103007-F

COLOR: CAFÉ
TALLAS: 18 A 21 ENTEROS
TALLAS: 22 A 26 ENTEROS
CÓDIGO: 110-132



106000-E

COLOR: AZUL
TALLAS: 18 A 21 ENTEROS
TALLAS: 22 A 26 ENTEROS
CÓDIGO: 133-987



103009-E

COLOR: AZUL
TALLAS: 18 A 21 ENTEROS
TALLAS: 22 A 23 ENTEROS
CÓDIGO: 118-483



OTOÑO • INVIERNO 2025

21



15066-L

COLOR: BEIGE
TALLAS: 6, 8, 10, 12
CÓDIGO: 138-013

168100-A

COLOR: NEGRO
TALLAS: 18 A 21 ENTEROS
TALLAS: 22 A 25 ENTEROS
CÓDIGO: 133-993



17002-E

COLOR: AZUL MARINO
TALLAS: 2, 4, 6, 8, 10
CÓDIGO: 113-845

168003-F

COLOR: CAFÉ
TALLAS: 18 A 21 ENTEROS
TALLAS: 22 A 26 ENTEROS
CÓDIGO: 041-302



705000-N

COLOR: NARANJA
TALLAS: 17 A 21 ENTEROS
CÓDIGO: 130-480



705000-H

COLOR: AZUL
TALLAS: 17 A 21 ENTEROS
CÓDIGO: 130-479



OTOÑO • INVIERNO 2025

23

348001-H

COLOR: AZUL

TALLAS: 16 A 21 ENTEROS

CÓDIGO: 133-997



BACK TO SCHOOL

80606-A

COLOR: NEGRO

TALLAS: 15 A 17 ENTEROS

TALLAS: 18 A 21 ENTEROS

TALLAS: 22 A 26 ENTEROS

CÓDIGO: 041-662



OTOÑO • INVIERNO 2025

25



162501-A

COLOR: NEGRO

TALLAS: 13 A 18 ENTEROS

CÓDIGO: 126-869



80700-A

COLOR: NEGRO

TALLAS: 15 A 17 ENTEROS

TALLAS: 18 A 21 ENTEROS

TALLAS: 22 A 26 ENTEROS

CÓDIGO: 070-269



164701-A

COLOR: NEGRO
TALLAS: 15 A 17 ENTEROS
TALLAS: 18 A 21 ENTEROS
TALLAS: 22 A 26 ENTEROS
CÓDIGO: 070-267



166402-A

COLOR: NEGRO
TALLAS: 15 A 17 ENTEROS
TALLAS: 18 A 21 ENTEROS
TALLAS: 22 A 26 ENTEROS
CÓDIGO: 041-785

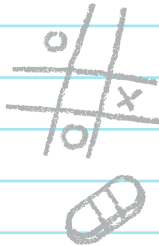
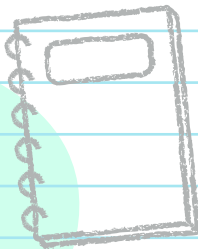


OTOÑO • INVIERNO 2025

27

163901-A

COLOR: NEGRO
TALLAS: 15 A 17 ENTEROS
TALLAS: 18 A 21 ENTEROS
TALLAS: 22 A 27 ENTEROS
CÓDIGO: 041-850



163911-A

COLOR: NEGRO
TALLAS: 15 A 17 ENTEROS
TALLAS: 18 A 21 ENTEROS
TALLAS: 22 A 27 ENTEROS
CÓDIGO: 122-257





163904-F

COLOR: CAFÉ

TALLAS: 15 A 17 ENTEROS

TALLAS: 18 A 21 ENTEROS

TALLAS: 22 A 27 ENTEROS

CÓDIGO: 041-856



163904-A

COLOR: NEGRO

TALLAS: 15 A 17 ENTEROS

TALLAS: 18 A 21 ENTEROS

TALLAS: 22 A 27 ENTEROS

CÓDIGO: 041-854



OTOÑO • INVIERNO 2025

29

135506-A

COLOR: NEGRO

TALLAS: 18 A 21 ENTEROS

TALLAS: 22 A 25 ENTEROS

CÓDIGO: 113-818



84102-A

COLOR: NEGRO

TALLAS: 18 A 21 ENTEROS

TALLAS: 22 A 26 ENTEROS

CÓDIGO: 138-029



433804-A

COLOR: NEGRO

TALLAS: 18 A 21 ENTEROS

TALLAS: 22 A 27 ENTEROS

CÓDIGO: 126-877



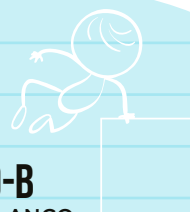
139002-B

COLOR: BLANCO
TALLAS: 16 A 17 ENTEROS
TALLAS: 18 A 21 ENTEROS
TALLAS: 22 A 25 ENTEROS
CÓDIGO: 120-304



155740-B

COLOR: BLANCO
TALLAS: 15 A 17 ENTEROS
TALLAS: 18 A 21 ENTEROS
TALLAS: 22 A 26 ENTEROS
CÓDIGO: 113-835



OTOÑO • INVIERNO 2025

31

CATÁLOGOS *Pakar*

ROPA

12514-A

COLOR: NEGRO

TALLAS: 4, 6, 8, 10, 12

CÓDIGO: 122-244

32

OTOÑO • INVIERNO 2025

HASTA AGOTAR EXISTENCIAS

“LOS PRECIOS DE VENTA SON RESPONSABILIDAD DEL ASOCIADO DE CATÁLOGOS PAKAR”.

12519-E

COLOR: AZUL MARINO

TALLAS: 4, 6, 8, 10, 12

CÓDIGO: 138-009



16018-E

COLOR: AZUL MARINO

TALLAS: 4, 6, 8, 10, 12

CÓDIGO: 138-018

OTOÑO • INVIERNO 2025

HASTA AGOTAR EXISTENCIAS

33



12508-0

COLOR: MULTICOLOR

TALLAS: 6, 8, 10, 12

CÓDIGO: 118-598



15013-L

COLOR: BEIGE

TALLAS: 4, 6, 8, 10, 12

CÓDIGO: 118-601



16019-P

COLOR: VERDE

TALLAS: 4, 6, 8, 10, 12

CÓDIGO: 138-019



12506-A

COLOR: NEGRO
TALLAS: 6, 8, 10, 12
CÓDIGO: 118-597

12701-A

COLOR: NEGRO
TALLAS: 2, 4, 6, 8, 10
CÓDIGO: 118-599



18018-A

COLOR: NEGRO
TALLAS: 6, 8, 10, 12
CÓDIGO: 138-023

OTOÑO • INVIERNO 2025
HASTA AGOTAR EXISTENCIAS

35



15066-L

COLOR: BEIGE
TALLAS: 6, 8, 10, 12
CÓDIGO: 138-013



17011-E

COLOR: AZUL
TALLAS: 4, 6, 8, 10, 12
CÓDIGO: 138-021

17012-M

COLOR: MIEL
TALLAS: 4, 6, 8, 10, 12
CÓDIGO: 138-022



15067-E

COLOR: AZUL
TALLAS: 4, 6, 8, 10, 12
CÓDIGO: 138-014



12700-B

COLOR: BLANCO
TALLAS: 2, 4, 6, 8, 10
CÓDIGO: 107-133



15060-A

COLOR: NEGRO
TALLAS: 4, 6, 8, 10, 12
CÓDIGO: 130-463



17002-E

COLOR: AZUL MARINO
TALLAS: 2, 4, 6, 8, 10
CÓDIGO: 113-845

OTOÑO • INVIERNO 2025
HASTA AGOTAR EXISTENCIAS

37



15003-B

COLOR: BLANCO
TALLAS: 4, 6, 8, 10
CÓDIGO: 133-988



15004-E

COLOR: AZUL MARINO
TALLAS: 4, 6, 8, 10
CÓDIGO: 107-137



17000-H

COLOR: AZUL
TALLAS: 4, 6, 8, 10
CÓDIGO: 107-143